

Thèmes de la conférence

Le thème majeur de cette manifestation est : **Les modèles de bâtiment face aux résultats expérimentaux**. Cependant, les conférences IBPSA abordent tous les aspects de la modélisation, de la simulation et de la métrologie des bâtiments et des systèmes associés, notamment :

- ④ Physique du bâtiment : transferts thermiques, hydriques et aérodynamiques, calcul des charges internes en chauffage et climatisation.
- ④ Systèmes de chauffage, de ventilation et de conditionnement d'air.
- ④ Systèmes de production et de distribution d'énergie du bâtiment : énergies renouvelables, stockage d'énergie, génération d'énergie et de chaleur.
- ④ Confort des ambiances : confort thermique, acoustique et visuel.
- ④ Qualité de l'air, simulations par codes de champs.
- ④ Gestion technique des bâtiments : contrôle des systèmes multi-sources et multi-énergies, régulation, contrôle de l'éclairage, etc.
- ④ Développements récents des logiciels de simulation thermo-aérodynamique des bâtiments : interfaces utilisateurs, méthodes de validation et de calibration.
- ④ Amélioration des modèles, méthodes d'optimisation, détection d'erreurs, méthodes inverses, réduction de modèles.
- ④ Expériences pédagogiques : enseignement de la simulation de bâtiments.
- ④ Conception de bâtiments à haute efficacité énergétique.
- ④ Comportement des usagers / sociologie.

Ces thèmes peuvent être abordés à différentes échelles (du matériau au quartier), à différents niveaux de résolution et à diverses étapes du cycle de vie du bâtiment.

Actes de la conférence

Les articles acceptés seront publiés dans les actes du congrès et mis en ligne sur <http://ibpsa.fr/>

Comité d'organisation

Président : P. Tittlein

E. Bozonnet, F. Brachelet, O. Carpentier, T. Chartier, G. Colomb, D. Defer, P. Hérin, M. Houlette, A. Joulin, S. Lassue, C. Maalouf, L. Mora, L. Zalewski

Comité scientifique:

Président : J.J. Roux

F. Allard	C. Inard	S. Ploix
A. Bastide	A. Jay	M. Pons
T. Bejat	K. Johannes	P. Salagnac
E. Bozonnet	P. Joubert	M. Schumann
T. Duforestel	F. Kuzcnik	A. Sempey
M. El Mankibi	S. Lassue	L. Stephan
B. Flament	C. Maalouf	F. Thellier
G. Fraisse	C. Menezo	P. Tittlein
F. Garde	L. Mora	A. Trabelsi
C. Ghiaus	C. Muresan	J. Virgone
S. Ginestet	M. Musy	M. Wolaszyn
A. Guiavarch	A. Nassiopoulou	E. Wurtz
B. Haas	B. Peupartier	F. Wurtz

Calendrier

Date limite résumés : **20 décembre 2013**

Notification aux auteurs (acceptation des résumés) : **15 janvier 2014**

Date limite envoi des manuscrits provisoires : **3 mars 2014**

Notification d'acceptation : **4 avril 2014**

Date limite envoi du manuscrit final : **18 avril 2014**



Laboratoire
Génie Civil
et géoEnvironnement
Lille Nord de France

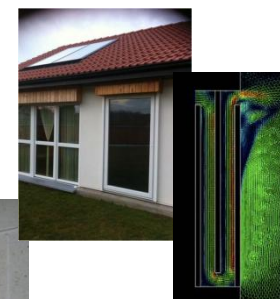
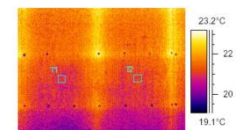


Appel à Communications Inscription



Credit photos ville d'Arras

Conférence Francophone IBPSA France 2014



Arras (62)

20 et 21 mai 2014

Site WEB :

<http://conference2014.ibpsa.fr/>

IBPSA

International Building Performance Simulation Association (IBPSA) est une fédération internationale qui vise à promouvoir les recherches, les méthodes et les outils qui, s'appuyant sur la modélisation, permettent la simulation des performances des bâtiments et de leurs équipements, afin d'en améliorer la qualité sous tous ses aspects. Les objectifs d'IBPSA couvrent la conception, la construction, la maintenance ou bien encore la gestion des bâtiments. Le Comité IBPSA France de l'[AICVF](#) (Association des Ingénieurs en Climatologie, Ventilation et Froid) est une des entités fédérées au sein d'[IBPSA World](#).

Public concerné

Chercheurs, enseignants-chercheurs, ingénieurs, architectes, bureaux d'études, développeurs de codes de calculs dans le domaine de la simulation thermo-aérodynamique des bâtiments.

Format des présentations

Seuls les articles originaux relatifs aux thèmes de la conférence seront acceptés. Tous les articles seront révisés par le comité scientifique. Les détails concernant le format des résumés et des articles seront proposés sur le site web : <http://conference2014.ibpsa.fr/>

Les articles acceptés seront présentés en session orale ou par l'intermédiaire de posters. Les posters feront l'objet d'une présentation orale de 3 minutes.

Informations complémentaires

Vous pouvez soumettre vos résumés en français (300 mots maximum) et trouver des informations complémentaires sur l'hébergement, la localisation et le programme sur le site web :

<http://conference2014.ibpsa.fr/>

Laboratoire d'accueil

La conférence est organisée par le **Laboratoire Génie Civil et Environnement (LGCgE)** de l'Université d'Artois et se déroulera sur le campus d'Arras à 800 m de la gare qui est très bien desservie par les trajets directs TGV venant de Paris et de nombreuses villes de France (Arras-Paris : 50 minutes, Arras-Lyon : 3h, Arras-Bordeaux : 5h etc.).

Le **LGCgE** est un laboratoire régional pluridisciplinaire du génie civil regroupant des équipes de plusieurs établissements du PRES « Lille Nord de France ». L'activité de recherche et de valorisation est assurée par près de 190 personnes, dont 75 chercheurs et 90 doctorants répartis sur 4 centres (Université d'Artois, Université Lille I, Université Catholique de Lille et École des Mines de Douai). L'activité s'organise autour de trois axes :

- Habitat : méthodes et procédés innovants pour la performance énergétique et la qualité des ambiances dans les constructions neuves et existantes
- Géomatériaux : comportement des matériaux de génie civil et utilisation dans les ouvrages (amélioration des performances, sécurité des ouvrages, propriétés des matériaux, nouveaux matériaux, applications....)
- Environnement : modifications des milieux (sols, sous-sol, eaux) engendrées par l'activité humaine (transfert de polluants, impact sur les écosystèmes)

Environnement

« Célèbre avant tout pour ses places de style baroque flamand qui composent un somptueux écrin à l'Hôtel de Ville et au Beffroi classé patrimoine mondial par l'Unesco, Arras vous surprendra par la richesse de son patrimoine, mais aussi par l'art de vivre qui caractérise la ville toute entière.

Souterrains surprenants, musée des Beaux-Arts, golf prestigieux, rafting ou randonnées en Pays d'Artois ne sont pas les seules raisons qui vous attireront à Arras : les découvertes culinaires, l'immense marché ouvert du samedi matin, le shopping, les quelques 1500 places en terrasse ou bien les nombreuses manifestations festives (fête de l'Andouillette, marché de Noël...) sont autant de prétextes à découvrir la capitale de l'Artois, au cœur du Pas-de-Calais.» Extrait du site de l'office du tourisme d'Arras

Contact

Grégoire Colomb

Faculté des Sciences Appliquées - Technoparc Futura - 62400 Béthune

Tel : 03 21 63 72 40 fax : 03 21 63 71 21

Email : conference2014@ibpsa-france.net

Pour vous inscrire, 2 options

- inscrivez-vous en ligne à partir du site web : <http://conference2014.ibpsa.fr/>
- ou remplissez le formulaire ci-joint

Formulaire d'inscription

Nom

Prénom

Organisme

Adresse

Tél.

Fax

E-mail

Tarifs :

- | | |
|--|-------|
| <input type="checkbox"/> Membre AICVF/IPBSA : | 160€ |
| <input type="checkbox"/> Membre AICVF/IPBSA + Adhésion : | 198€ |
| <input type="checkbox"/> Étudiants, doctorants : | 100€ |
| <input type="checkbox"/> Non membre: | 210€ |
| <input type="checkbox"/> Inscription après le 30 avril | 250 € |
| <input type="checkbox"/> Achat du livre blanc sur les recherches en énergétique des bâtiments (édition presse des mines) | 45€ |

Paiement par bon de commande, chèque ou virement (fournir le justificatif). Coordonnées bancaires :

BNP PARIBAS - Domiciliation Paris Anjou ASS (02837)

RIB : 30004 02499 00010097720 48

IBAN : FR76 3000 4024 9900 0100 9772 048

BIC : BNPAFRPP33

L'inscription comprend la participation à toutes les conférences, les pauses café, les repas du midi, le diner de gala .

A retourner au plus tard le 30 avril à :

-soit par e-mail : chadi.maalouf@univ-reims.fr

-soit par courrier : **Chadi MAALOUF - LTM, GRESPI - UFR**

Sciences Exactes et Naturelles - Campus du Moulin de la

Housse - BP 1039 - 51687 REIMS - France